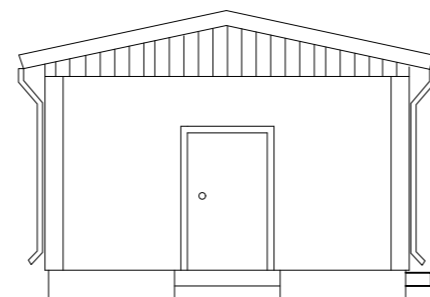
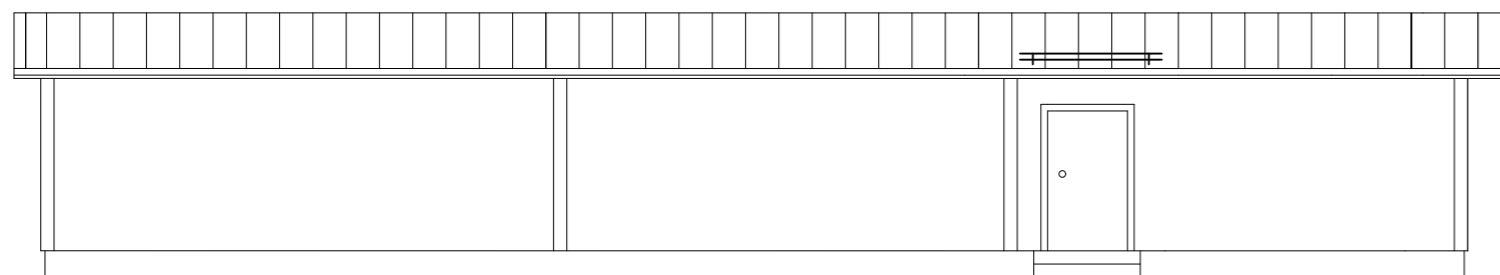


Vesikatto
Profiilipeltikate, räystäslista
Väri Rautaruukki RR33, musta

Seinät
Pelti
Väri Rautaruukki RR21 vaalean harmaa

Ovet ja listat
Pelti
Väri Rautaruukki RR21 vaalean harmaa

Perusmuuri
Betoni harmaa



Rakennetyypit

Yläpohja
U=0,14 W/m2 K
Elementti: PUR polyuretaanisydäminen sandwich
PVC-pintainen ohutlevy 0.5mm/0.4mm
Polyuretaani 160 mm. Palonkestävyys REI30, Paloluokka P3
Väri ulkopuoli RAL 9005 (musta)
Väri sisäpuoli RAL 9010 (valkoinen)
Ruode 100x50x5mm putkiprofiili, kk 1300 mm
Kattotuoli 150x100x4mm putkiprofiili

Ulkoseinä
U=0,22 W/m2 K
Elementti: PUR polyuretaanisydäminen sandwich
PVC-pintainen ohutlevy 0.5mm/0.4mm
Polyuretaani 100 mm. Palonkestävyys REI30, Paloluokka P3
Väri ulkopuoli RAL 7035 (vaalean harmaa)
Väri sisäpuoli RAL 9010 (valkoinen)
Runko 100x100x5mm putkiprofiili

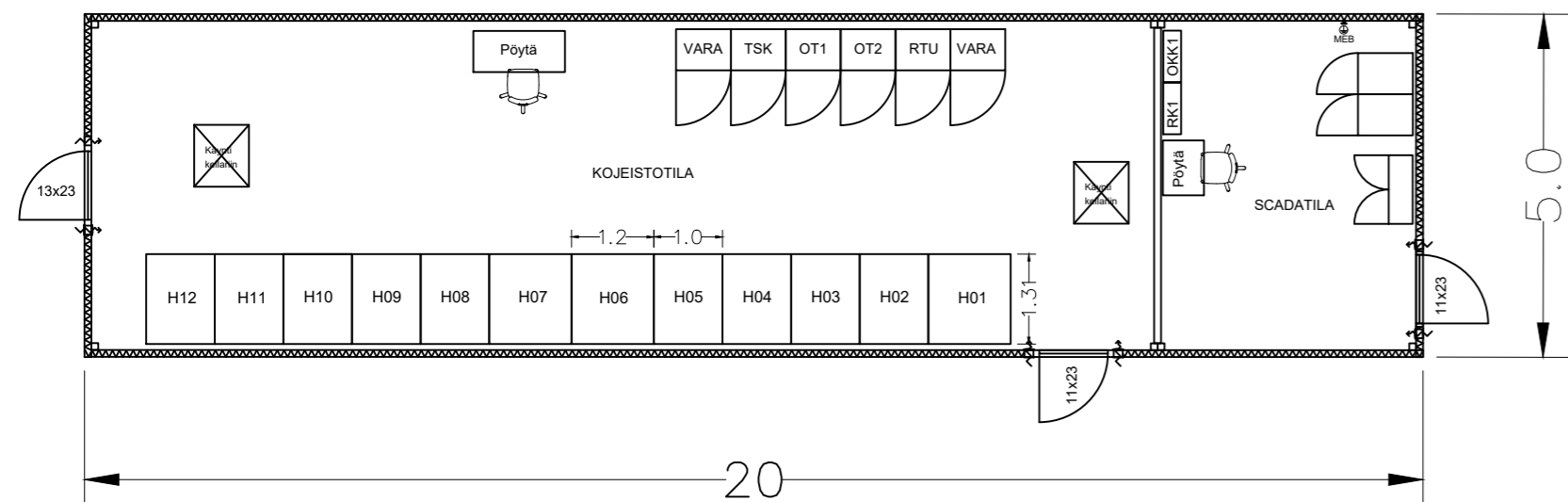
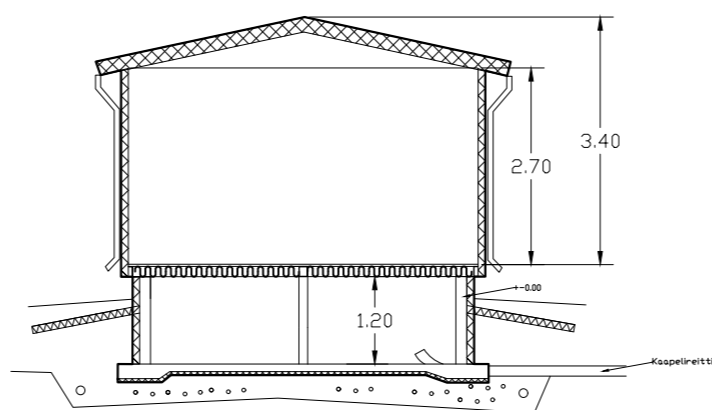
Välipohja
U=0,24 W/m2 K
Koivuvanerilevy 15 mm
Palo-ominaisuudet 2/-
Kantava teräsrunko 150x100x5mm
Eriste 150 mm
Koivuvaneri 9mm

Alapohja
Seinässä EPS 100mm
Kaapelitila
Teräsbetoni-laatta
EPS 50mm
Anturan alla tiivistetty kantava murske
Kantava perusmaa

Rakennus on tila sähkönjakeluun ja mittaukseen tarvittaville kojelle.
Puolilämmitila
Rakennuksessa painovoimainen ilmanvaihto

Kerrosala 100 m2
Huoneistoala 92,2 m2
Tilavuus 360 m3

Paloluokka P3.
Palovaarallisuusluokka 1.
Palo-osastointi REI30.



Pohja-, julkisivu- ja leikkauskuvat 1:100

Kaupunginosa	Kiinteistö	Tontti/nro	Viranomaisten merkintä
Pyykkialho	79-403-3-18		
Rakennustoimenpide	UUDISRAKENNUS	Piirustuslaji	Juoks. no
Rakennuskohde	29200 Harjavalta Sähköasema, Pyykkialho sähköasema	PÄÄPIIRUSTUS	3 (5)
		Piirustuksen sisältö	Mittakaavat
		Valvomorakennuksen pohja-, julkisivu ja leikkauskuvat	1:100
		Suunnitteluala, työnnumero ja piirustusnumero	Muutos
		2287-07-01-05	M0
Pääsuunnittelija	Sitema Oy, Jouni Hämäläinen		
Suunnittelija	Sitema Oy, Valtteri Köttö	Päiväys	Tiedosto
		16.10.2024	.dwg